

update 2018.5.13

Club Je Pense

クラブ ジュ パンセ

世界の本质と人間の本性に向き合い
現代哲学・現代思想をベースに
メタ思考力を鍛え正しい心を磨き
自他を幸福に導くリーダーを輩出する
全員参画創造型コミュニティ

【年間カリキュラム】

- 1ヶ月目 既存の価値観の確認と再構築
- 2ヶ月目 現象との向き合い方
- 3ヶ月目 メタ思考初級編
- 4ヶ月目 メタ思考中級編
- 5ヶ月目 メタ思考上級編
- 6ヶ月目 情報との向き合い方
- 7ヶ月目 世界とは何か
- 8ヶ月目 人間論
- 9ヶ月目 環境論
- 10ヶ月目 場の創造
- 11ヶ月目 ライバル論
- 12ヶ月目 リーダーとして生きる

1年後にはそれぞれが自分のコミュニティや組織で
真のリーダーとなれるように目指していきます

【サポート内容】

1. 会員専用のEラーニングサイト
2. 会員限定Facebookコミュニティ
3. 質疑応答公開動画
4. 月1回のZOOM講義 [講義&グループワーク]
5. 月1回の講義動画配信 [講義&個人ワーク]
6. 月1回の対面講義 [講義&グループワーク]
7. 講義後の懇親会 (実費)
8. 不定期の各種イベント会合

12ヶ月を1サイクルとして毎年内容をアップデートしていきます

【サポート内容1】

会員専用サイトでのEラーニング

Eラーニングサイトでは、毎月哲学的世界観や哲学的命題を、お金、人間関係、各種ビジネス、健康など、モチベーションなど、現実を変えるためにどう具体化すればよいかをケーススタディーで学び、抽象概念を具体化し、具体例を抽象化するメタ思考力を磨いていきます。

毎月コンテンツが増えていきますので、学べば学ぶほど思考パターンの増え、あらゆる問題の消失や解決が可能になります。



The screenshot displays the Club Je Pense Learning Site interface. At the top, the logo "Club Je Pense" is visible, followed by the text "1ヶ月目 既存の価値観の確認と再構築". Below this is a navigation bar with buttons for "HOME", "質疑応答動画", "お知らせ", "よくある質問", and "お問い合わせ". A breadcrumb trail reads "Club Je Pense Learning Site > 1ヶ月目 既存の価値観の確認と再構築". The main content area is divided into two columns. The left column, titled "メタ思考力養成講座", lists months from 1 to 11. The right column, titled "1ヶ月目 既存の価値観の確認と再構築", contains a list of topics for the first month:

- ・お金についての認識と再構築
- ・家族関係・親子関係についての認識と再構築
- ・男女関係・夫婦関係・恋愛について認識と再構築
- ・ビジネス・仕事についての認識と再構築
- ・健康についての認識と再構築

【サポート内容2】

会員限定Facebookコミュニティ

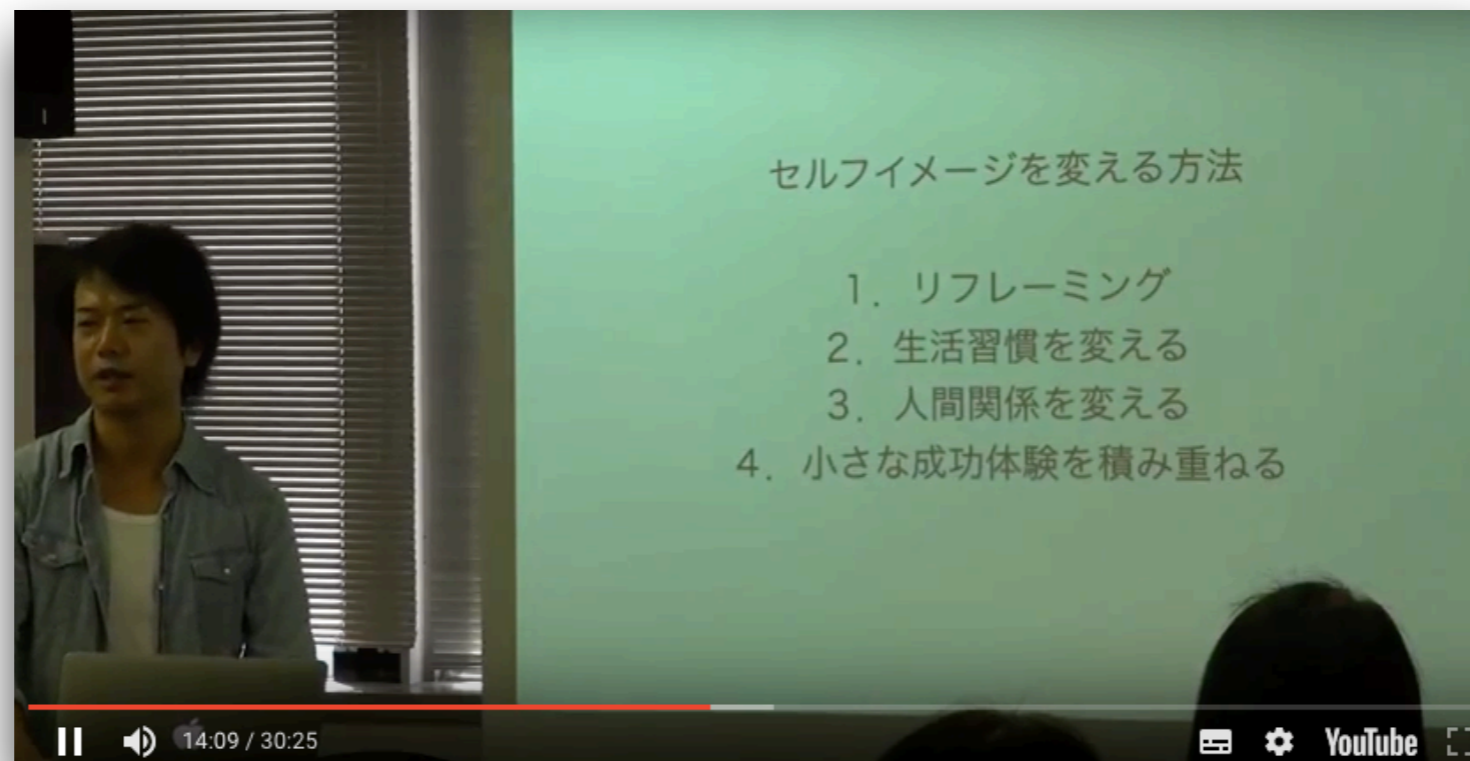
会員限定のFacebookグループにて、ほぼ毎日のペースで川本と相澤が交互にコンテンツを投稿していきます。毎月のセミナー内容の解説や時事問題への考察、よくある疑問への問題提起などをお読み頂き、各投稿へメンバーのみなさまにコメントを頂くことで、言語化（アウトプット）のトレーニングを行っていただきます。



【サポート内容3】

質疑応答公開動画

オンラインセミナーでのご質問や、その他Facebookグループでの投稿に関する質問、メールによる質問などで、全体でシェアをすることで全員の成長に繋がるテーマを幾つかピックアップしみなさんが現実に抱えている問題の解決のヒントを随時公開いたします。



【サポート内容 4】

月 1 回 ZOOM 講義

毎月の ZOOM 講義では、全 2 時間の前半 1 時間は講義形式でメタ思考力を高めるため哲学的抽象概念を学び、後半 1 時間は全員参画型のワーク形式で抽象概念をすぐに活かせるように具体化のトレーニングを行います。

ミーティング トピック: Club Je Pense 5月度講義
ホスト名: 芳博 川本
招待 URL: <https://zoom.us/j/211675984>
[URL のコピー](#)
参加者 ID: 24

 オーディオに参加
コンピューターのオーディオが接続されました

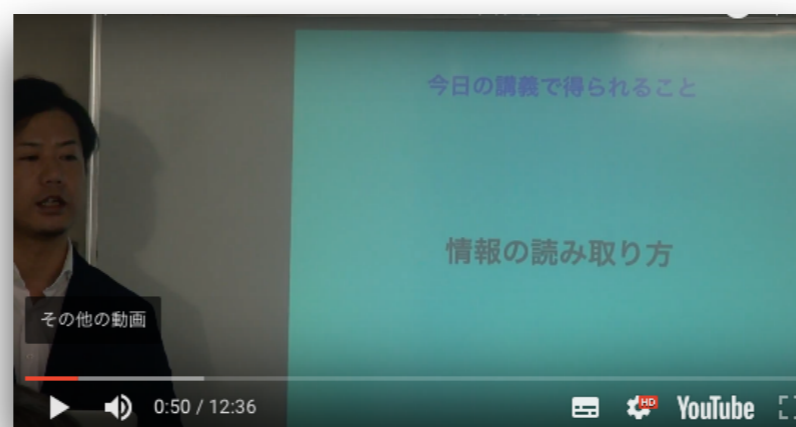
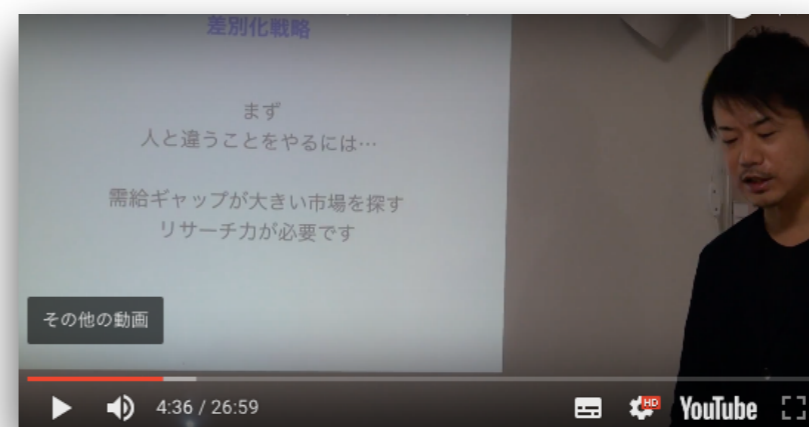
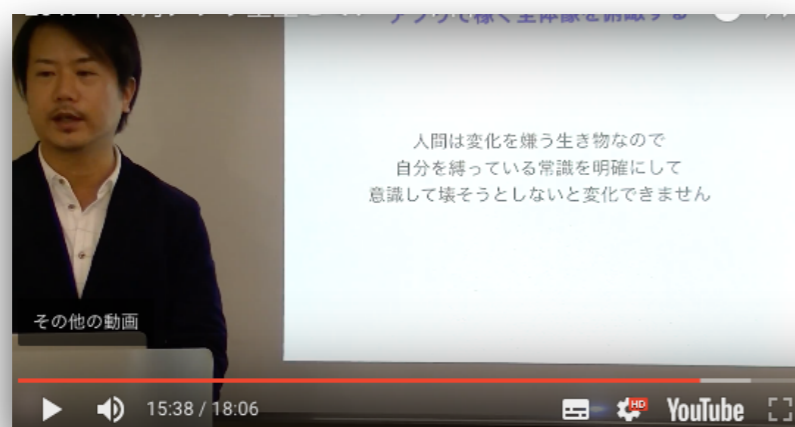
 画面の共有

 他のユーザーを招待

【サポート内容5】

月1回講義動画配信

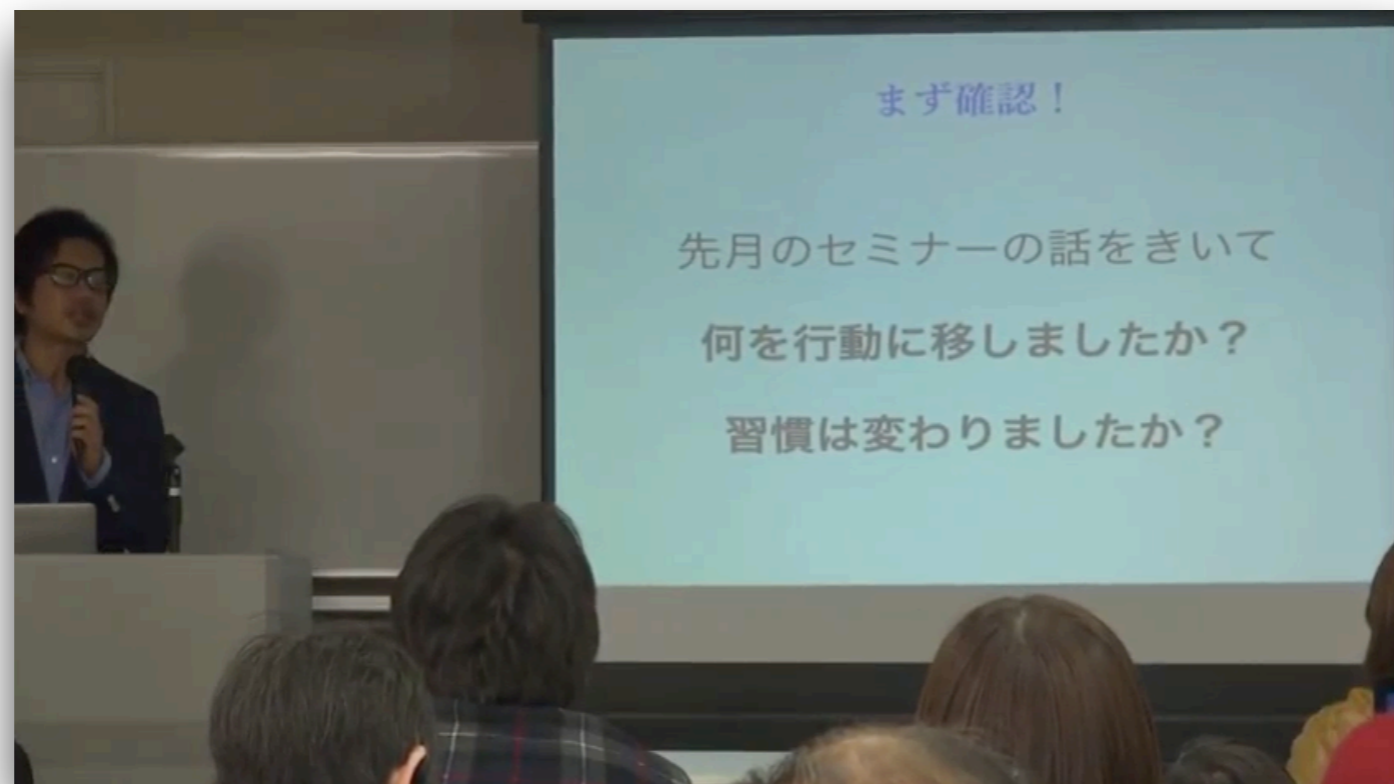
毎月の講義内容を収録し動画配信するので、月によってセミナー参加が時間的に困難な場合でも同じ内容が学べますし、セミナー内容を定期的に繰り返し復習することもできるため、しっかりと定着させることが可能です。



【サポート内容6】

月1回対面講義

毎月の対面講義では、全2時間の前半1時間は講義形式でメタ思考力を高めるため哲学的抽象概念を学び、後半1時間は全員参画型のワーク形式で抽象概念をすぐに活かせるように具体化のトレーニングを行います。



【サポート内容7】

対面講義後の懇親会

講義やワークで勉強をした後は、食事やお酒を入れながらさらに交流を深めていきます。講義内容について語り合うもよし、ただ楽しく盛り上がるもよし。



【サポート内容8】

不定期の各種イベント会合

会員の方の要望などもお聞きしながら、季節ごとの文化イベントや、芸術鑑賞、神秘体験、メタ思考訓練のための合宿、会員の方の開催イベントへの応援など、普段とは違った角度から成長や幸福度向上につながるイベントをご提案します



受講費用について

月額49,800円（税込）



定価 月額29,800円（税込）



オープニング会員特別価格

月額9,800円（税込）

受講費用について

さらに特別割引もご用意しています

半年分一括払い 58,800円→54,800円 (税込)

※月換算で約9,100円

1年分一括払い 117,600円→99,800円 (税込)

※月換算で約8,800円

申し込み特典

最低10万円は稼げる自己アフィリエイトマニュアル
をプレゼントします

当日申し込み特典

通常30分30,000円頂いている
個別のZOOMコンサルを

1回無料でご提供いたします

あなたに合わせてこれから学ぶポイントや
学び方などを個別にレクチャーいたします

お支払い方法

毎月27日に翌月分の受講料を
カード決済又は銀行振り込み

銀行振り込みの場合は振込手数料はご負担ください

【コンサル会員 特別サポート内容】

※限定10名

- WEB会議システムZOOMを使った
月1回（45分）個別コンサルティング
- WEB会議システムZOOMを使った
月3回（60分）グループコンサルティング

あなたの目標達成や問題解決のためだけの
具体的なアドバイスをを行います

人数限定のご案内

自分の現状に合わせた個別のアドバイスが欲しい
という方のために

限定10名のみコンサル会員を募集します

コンサル会員の内容

通常を受講内容プラスアルファ

月 1 回個別でのZOOMコンサル

月 3 回グループでのZOOMコンサル

個別メールサポート

コンサル会員費用について

月額100,000円（税込）



定価 月額59,800円（税込）



オープニング会員特別価格
月額29,800円（税込）

受講費用について

さらに特別割引もご用意しています

半年分一括払い 178,800円→158,800円 (税込)

※月換算で約26,400円

1年分一括払い 357,600円→298,800円 (税込)

※月換算で約24,900円

【返金について】 病気事故等で学習が困難な場合は返金いたします