

Club Je Pense



Club Je Pense

クラブジュパンセ

現代哲学・現代思想をベースに
メタ思考力を鍛え

自他を幸福に導くリーダーを輩出する
全員参画型コミュニティ

【年間カリキュラム】

- 1ヶ月目 既存の価値観の確認と再構築
- 2ヶ月目 現象との向き合い方
- 3ヶ月目 メタ思考初級編
- 4ヶ月目 メタ思考中級編
- 5ヶ月目 メタ思考上級編
- 6ヶ月目 情報との向き合い方
- 7ヶ月目 世界は何か
- 8ヶ月目 人間論
- 9ヶ月目 環境論
- 10ヶ月目 場の創造
- 11ヶ月目 ライバル論
- 12ヶ月目 リーダーとして生きる

1年後にはそれぞれが自分のコミュニティや組織で
真のリーダーとなれるように目指していきます

【サポート内容1】

会員専用サイトでのEラーニング

Eラーニングサイトでは、毎月哲学的世界観や哲学的命題を、お金、人間関係、各種ビジネス、健康など、モチベーションなど、現実を変えるためにどう具体化すればよいかをケーススタディーで学び、抽象概念を具体化し、具体例を抽象化するメタ思考力を磨いていきます。

毎月コンテンツが増えていきますので、学べば学ぶほど思考パターンの増え、あらゆる問題の消失や解決が可能になります。



The screenshot displays the Club Je Pense Learning Site interface. At the top, the logo "Club Je Pense" is visible, followed by the text "1ヶ月目 既存の価値観の確認と再構築". Below this is a navigation bar with buttons for "HOME", "質疑応答動画", "お知らせ", "よくある質問", and "お問い合わせ". A breadcrumb trail reads "Club Je Pense Learning Site > 1ヶ月目 既存の価値観の確認と再構築". The main content area is divided into two columns. The left column, titled "メタ思考力養成講座", contains a vertical list of months from "1ヶ月目" to "11ヶ月目", with "1ヶ月目" highlighted. The right column, titled "1ヶ月目 既存の価値観の確認と再構築", lists five topics: "・お金についての認識と再構築", "・家族関係・親子関係についての認識と再構築", "・男女関係・夫婦関係・恋愛について認識と再構築", "・ビジネス・仕事についての認識と再構築", and "・健康についての認識と再構築".

【サポート内容2】

会員限定Facebookコミュニティ

会員限定のFacebookグループにて、ほぼ毎日のペースで川本と相澤が交互にコンテンツを投稿していきます。毎月のセミナー内容の解説や時事問題への考察、よくある疑問への問題提起などをお読み頂き、各投稿へメンバーのみなさまにコメントを頂くことで、言語化（アウトプット）のトレーニングを行っていただきます。



学びを身につけるための必須条件

- ①インプット
- ②アウトプット
- ③フィードバック

これらを日常的に行う場所が
Facebookグループになります

【サポート内容3】

質疑応答サポート

毎週日曜日にFacebookグループで質問や問題提起を受け付け、メンバーの様々な疑問の解決の糸口を示していきます。

ビジネスの悩みから、人生相談、薄毛の悩みまで、あらゆる問題に対応。



【サポート内容4】

LINEグループ

Facebookグループでのコメントとはまた違ったユルさの雑談形式で、メンバー同士の情報交換や質疑応答、問題提起など行い、メタ思考力を身につけるため情報や言語化をより日常生活の一部として提供します。



【サポート内容5】

月1回ZOOM講義

毎月のZOOM講義では、全2時間の前半1時間は講義形式でメタ思考力を高めるため哲学的抽象概念を学び、後半1時間は全員参画型のワーク形式で抽象概念をすぐに活かせるように具体化のトレーニングを行います。

ミーティングトピック: Club Je Pense 5月度講義
ホスト名: 芳博 川本
招待 URL: <https://zoom.us/j/211675984>
[URLのコピー](#)
参加者 ID: 24

 オーディオに参加
コンピューターのオーディオが接続されました

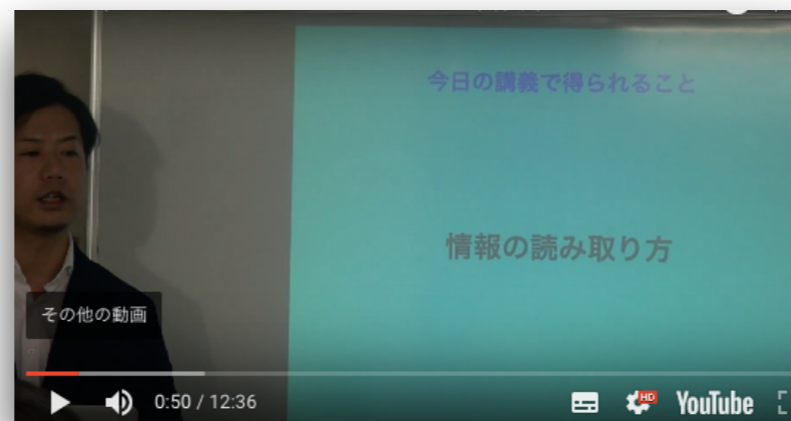
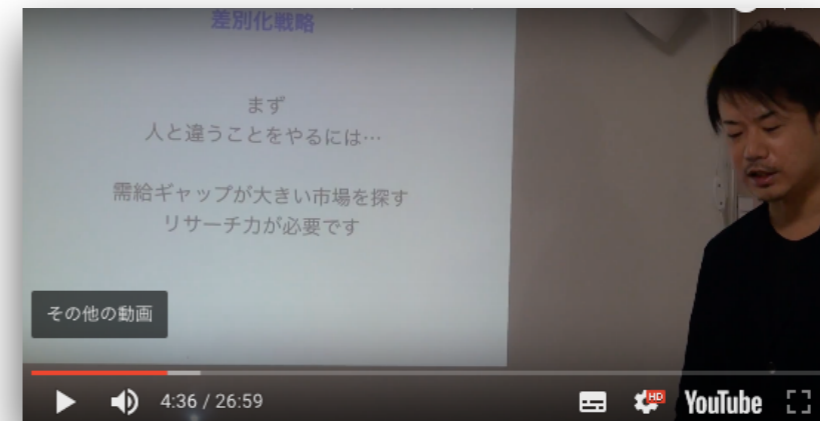
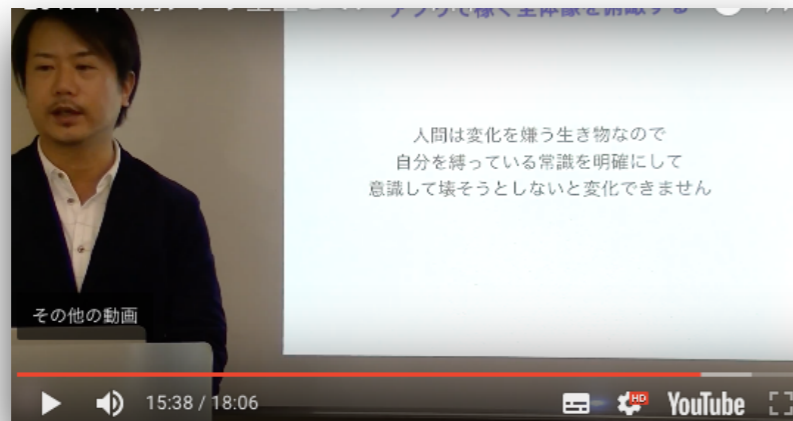
 画面の共有

 他のユーザーを招待

【サポート内容6】

月1回講義動画配信

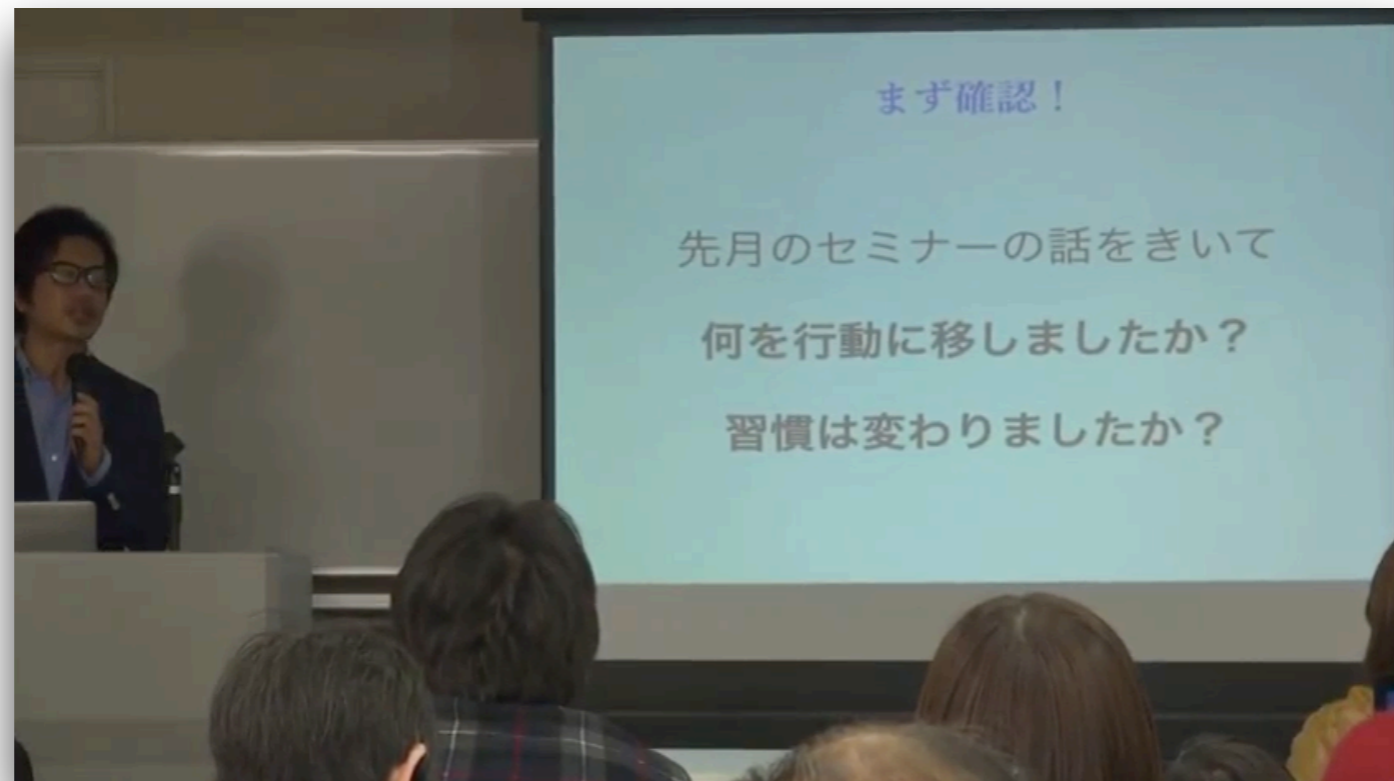
毎月の講義内容を収録し動画配信するので、月によってセミナー参加が時間的に困難な場合でも同じ内容が学べますし、セミナー内容を定期的に繰り返し復習することもできるため、しっかりと定着させることが可能です。



【サポート内容7】

月1回対面講義

毎月のオフラインセミナーでは、全2時間の前半1時間は講義形式でメタ思考力を高めるため哲学的抽象概念を学び、後半1時間は全員参加形のワーク形式で抽象概念をすぐに活かせるように具体化のトレーニングを行います。



【サポート内容8】

対面講義後の懇親会

講義やワークで勉強をした後は、食事やお酒を入れながらさらに交流を深めていきます。講義内容について語り合うもよし、ただ楽しく盛り上がるもよし。



【サポート内容9】

不定期の各種イベント会合

会員の方の要望などもお聞きしながら、季節ごとの文化イベントや、芸術鑑賞、神秘体験、メタ思考訓練のための合宿、会員の方の開催イベントへの応援など、普段とは違った角度から成長や幸福度向上につながる会合をご提案します



この他にも参加者の成長のために
参加メンバーと智恵を出し合っ
ていきながら
コミュニティ自体も変化・進化して
いきます

受講費用について

月額29,800円（税込）



オープニング会員特別価格

月額9,800円（税込）

受講費用について

さらに特別割引もご用意しています

半年分一括払い 58,800円→**54,800円** (税込)

※月換算で約9,100円

1年分一括払い 117,600円→**99,800円** (税込)

※月換算で約8,800円

申し込み特典

インターネットを使って収入の柱を増やす方法
をプレゼントします

翌日まで申し込み特典

通常30分30,000円頂いている
個別のZOOMコンサルを

1回無料でご提供いたします

あなたに合わせてこれから学ぶポイントや
学び方などを個別にレクチャーいたします

【コンサル会員 特別サポート内容】

※限定10名

- WEB会議システムZOOMを使った
月1回（45分）個別コンサルティング
- WEB会議システムZOOMを使った
月3回（60分）グループコンサルティング

一般会員の9つのサポートプラスアルファ
あなたの目標達成や問題解決のためだけの
具体的なアドバイスをを行います

コンサル会員受講費用について

月額59,800円（税込）



オープニング会員特別価格

月額29,800円（税込）

受講費用について

さらに特別割引もご用意しています

半年分一括払い 178,800円→**158,800円** (税込)

※月換算で約26,400円

1年分一括払い 357,600円→**298,800円** (税込)

※月換算で約24,800円

お支払い方法

毎月27日に翌月分の受講料を
カード決済又は銀行振り込み

銀行振り込みの場合は振込手数料はご負担ください